

B R U
G G E
WERELDERFGOEDSTAD

Assebroek in beweging

B R U
RUIMTELIJKE VISIE
G G E

gewenste ruimtelijke structuur Brugge

Basisdoelstellingen:

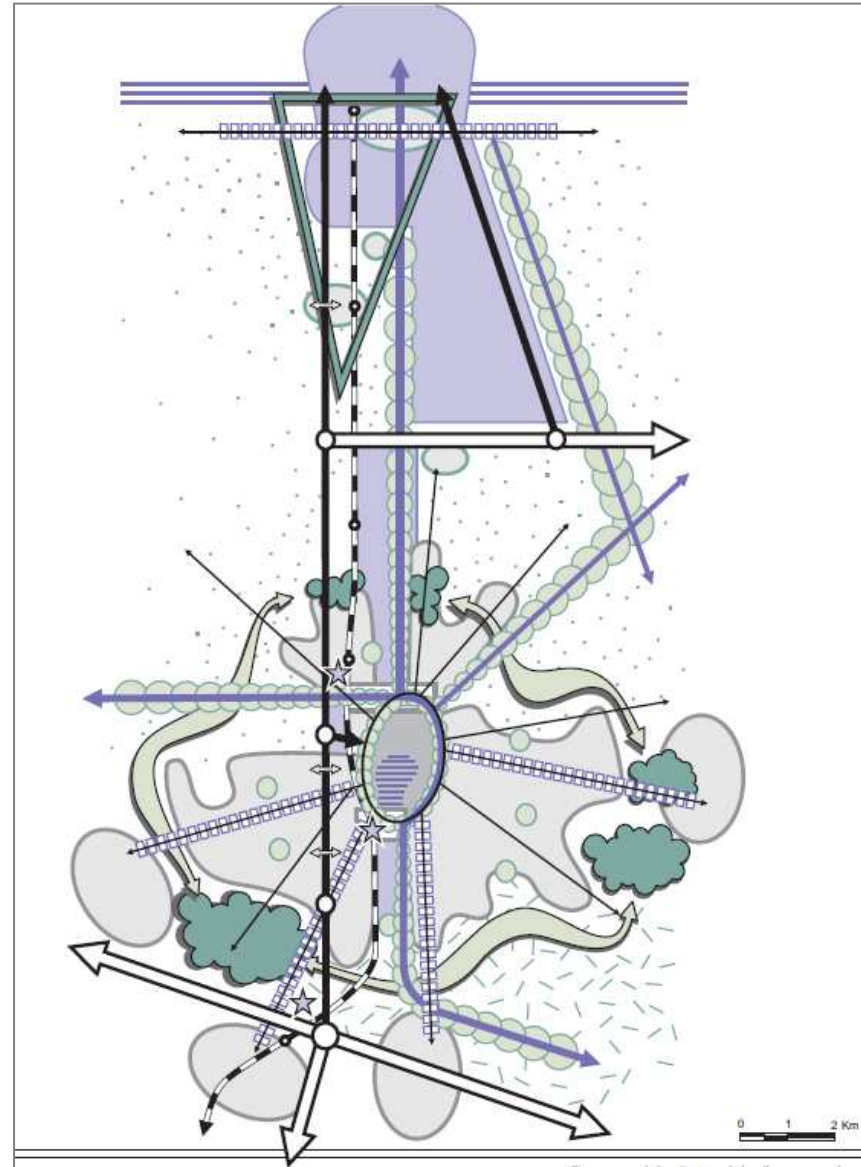
- Brugge Centrumstad
- Brugge Woonstad
- Brugge Economische pool
- Brugge Toeristisch centrum en stad aan zee
- Brugge Bereikbare stad
- Brugge een stad tussen Polders en Bossen
- Brugge een Monumentenstad

Woonstad : zie ook Brugge-woonstad.be

Economische pool : haven, ruimte voor
bedrijventerreinen, vlotte aflevering
bouwvergunning

Toerisme : evenwicht bewaren

Bereikbare stad : te voet, per fiets, per auto
(water en bruggen)

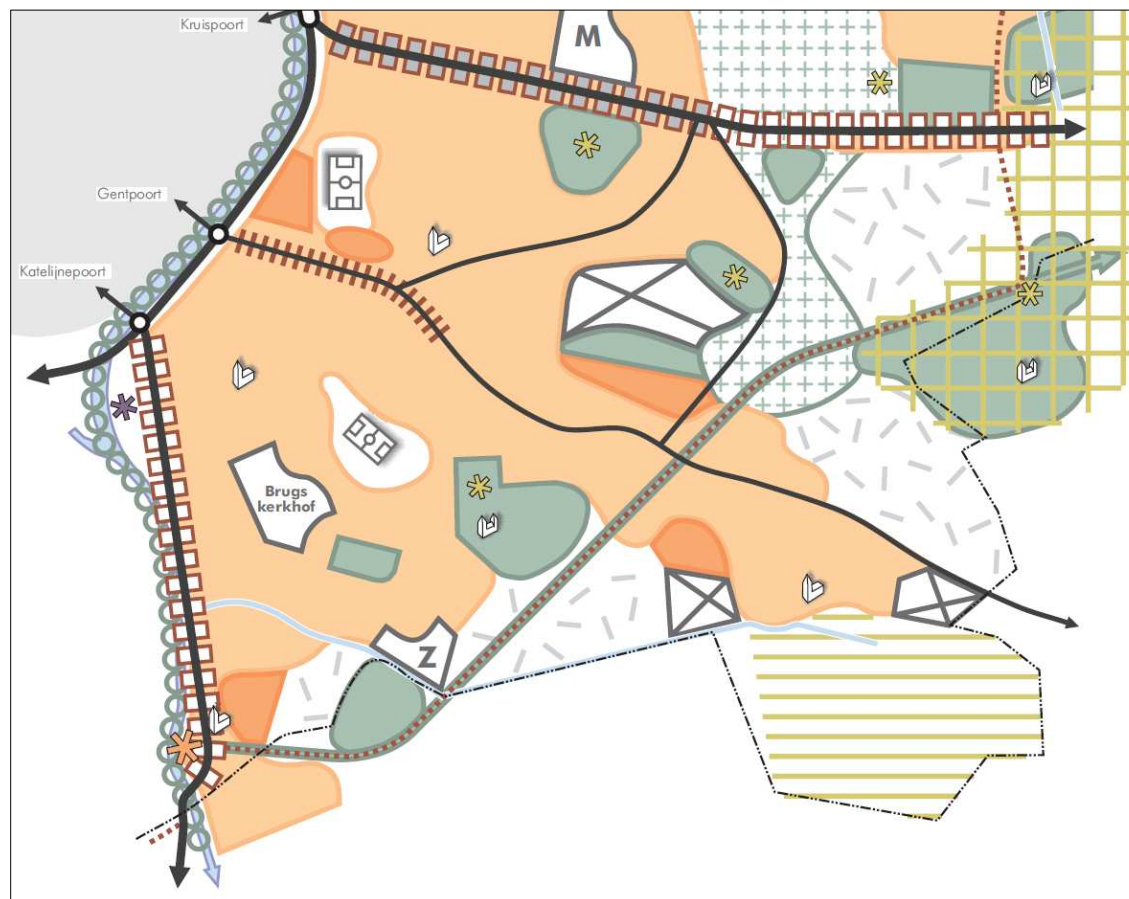


Ruimtelijke visie

Gemeentelijk ruimtelijk structuurplan Brugge

gewenste ruimtelijke structuur Assebroek

-  P+R zone
-  Ontwikkeling van een toekomstvisie
-  Uit te bouwen stadsbos
-  Assebroekse Meersen als prioritair natuurgebied
-  Te versterken as met lokale voorzieningen
-  Herin te richten als openbaar vervoerscorridor
-  Te structureren en af te bakenen zone voor grootschalige detailhandel
-  Differentiatie agrarisch gebied
-  Recreatieve fietsroute door de groene gordel
-  In te richten speelzone / speelbos
-  Groenzone in te passen in groene gordel rond Brugge

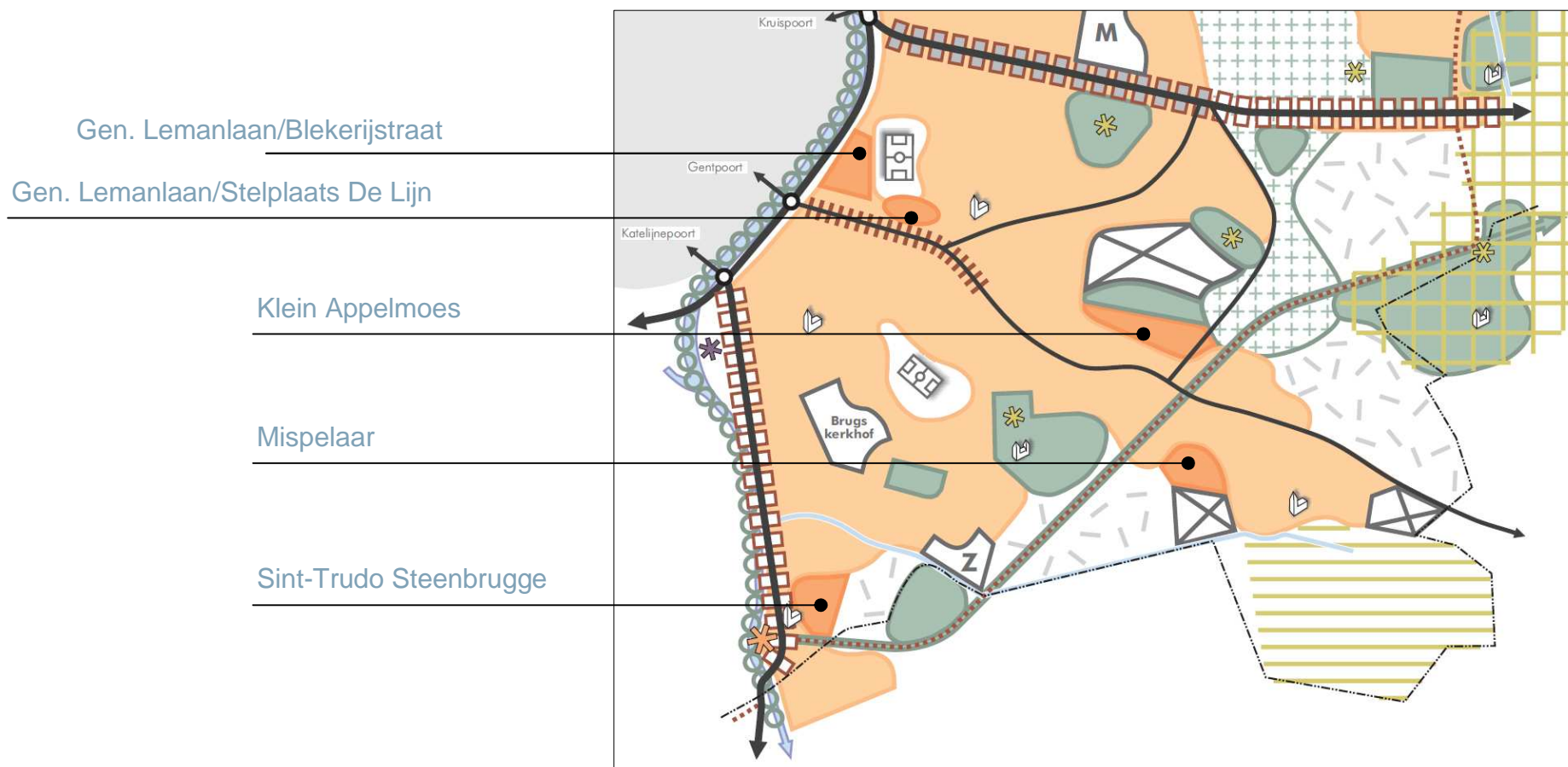


Ruimtelijke visie

Gemeentelijk ruimtelijk structuurplan Brugge

gewenste ruimtelijke structuur Assebroek

→ te ontwikkelen/af te werken woongebied



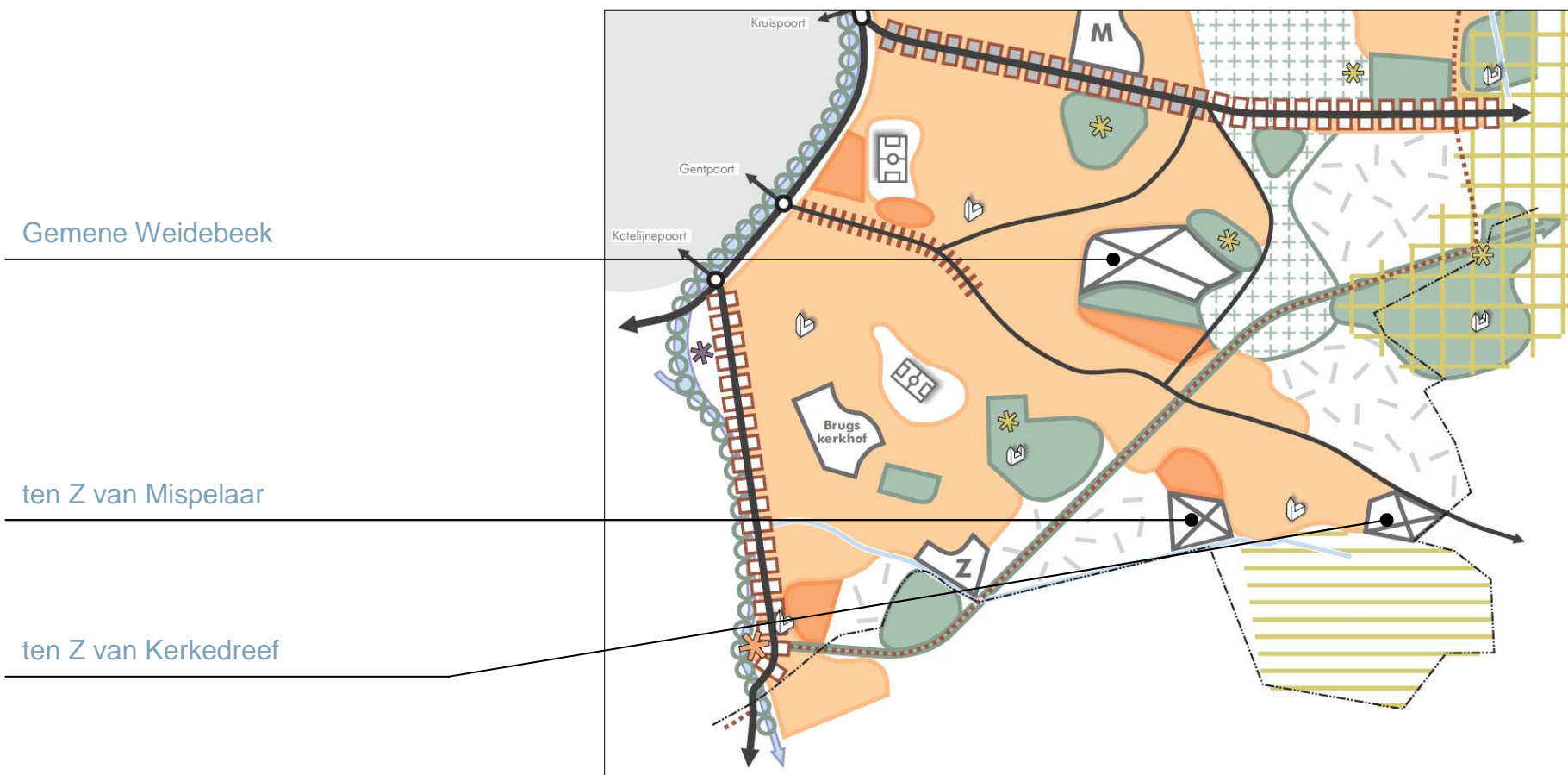
Ruimtelijke visie

Gemeentelijk ruimtelijk structuurplan Brugge

gewenste ruimtelijke structuur Assebroek

→ te herbestemmen WUG naar open ruimte

(actie: opmaak gemRUP)



Ruimtelijke visie

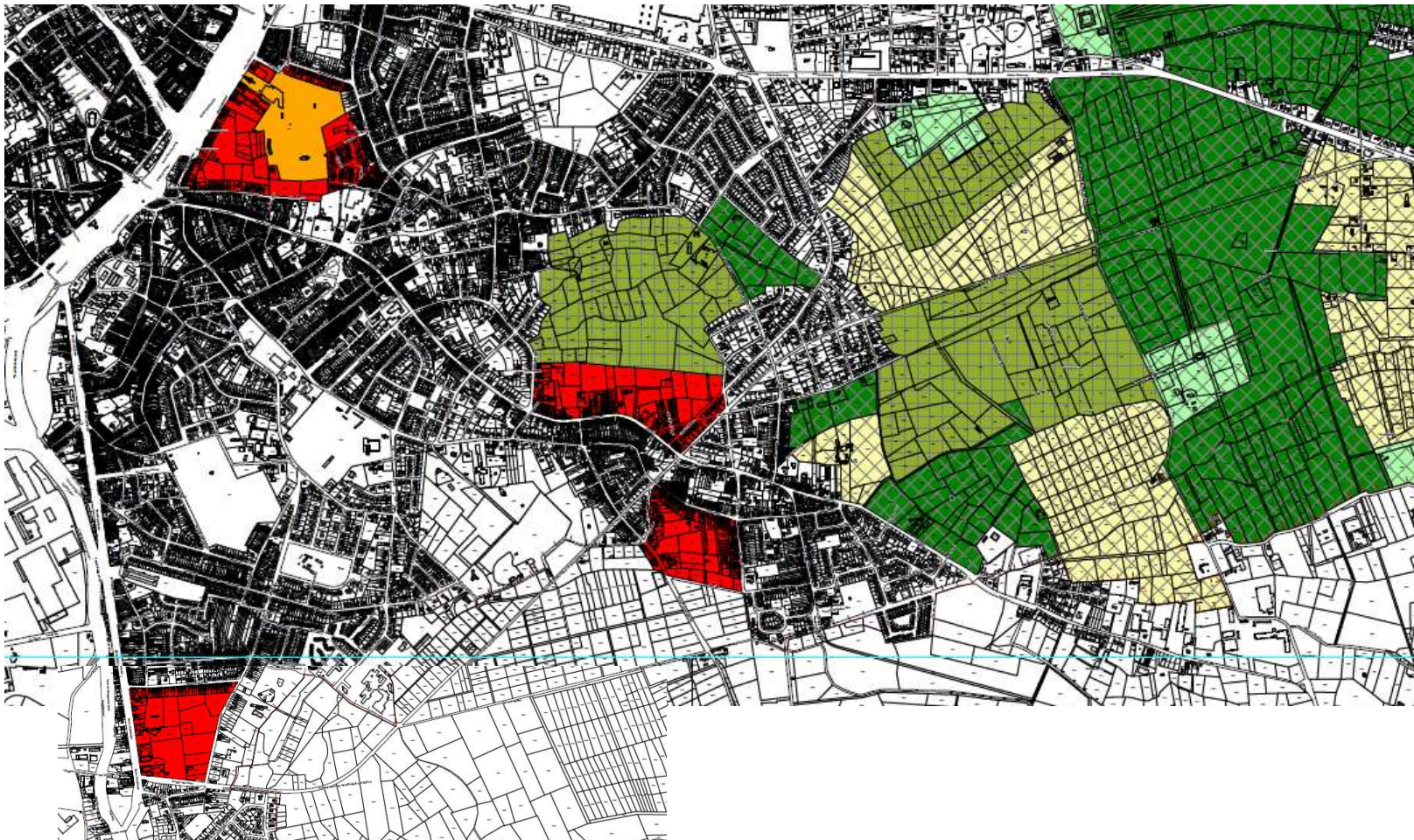
Afbakening stedelijk gebied

- in uitvoering van Ruimtelijk Structuurplan Vlaanderen (RSV): stedelijk gebied versus buitengebied
- Brugge ligt gedeeltelijk binnen regionaalstedelijk gebied Brugge
- Gewestelijk ruimtelijk uitvoeringsplan (RUP)
 - groot deel van Assebroek ligt binnen de voorgestelde afbakeningslijn van het regionaalstedelijk gebied Brugge
 - voorstel herbestemmingen naar oa:
 - wonen: Blekerijstraat/Nijverheidsstraat + Klein Appelmoes + Michel Van Hammestraat/Mispelaar + Sint-Trudostraat
 - recreatie: BLOSO
 - natuur: Gemene Weidebeek + Doolhof
 - bos: uitbreiding stadsrandbos Ryckvelde/Malebos

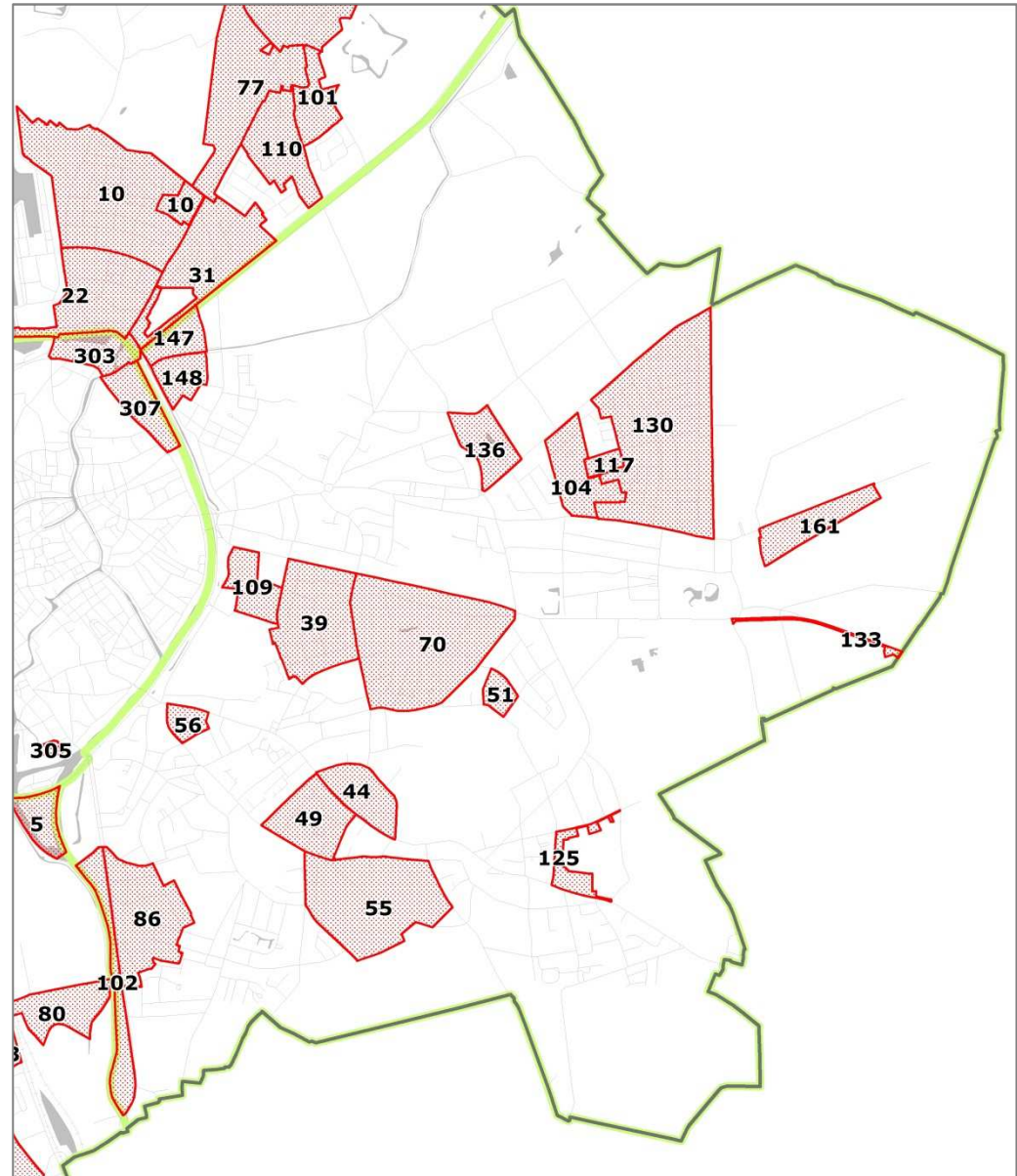
Ruimtelijke visie

Afbakening stedelijk gebied

Gewestelijk RUP: voorlopige vaststelling – grafisch plan



19 BPA 's



6 gemeentelijke RUPs in opmaak

